

Ficha técnica

Rampa telescópica

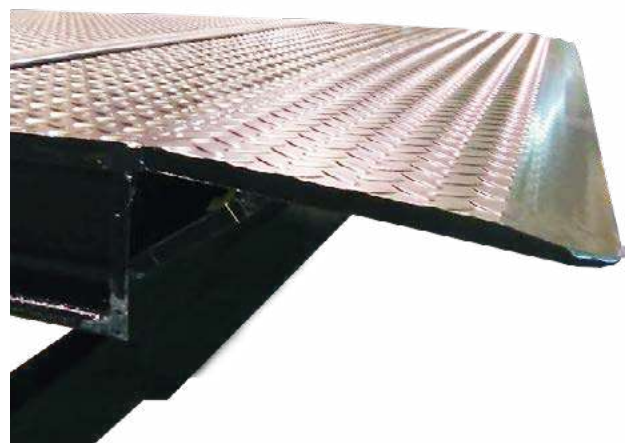
RAMPA TELESCÓPICA



La **rampa hidráulica telescópica** de carga dispone de un **labio retráctil** que facilita la descarga segura en camiones, incluso **cuando la mercancía se encuentra en el borde** de la superficie del vehículo. Gracias al labio **es capaz de llegar a donde la rampa estándar no alcanza**. Permite una mayor fijación al suelo del vehículo. Está diseñada para aquellas instalaciones donde el **aislamiento térmico**, tanto interior como exterior, es relevante.

Descripción técnica

- ✓ La **plataforma y el labio** están fabricados en **chapa lagrimada** de gran calidad: la plataforma está compuesta de chapa de 8/10, mientras que el labio telescópico es de chapa de 13/15.
- ✓ El labio está reforzado por **8 perfiles de viga**. La parte trasera de la plataforma está fijada por dos bisagras al bastidor inferior.
- ✓ **Tratamiento anticorrosión** en su totalidad y pintado al polvo con pintura polimerizada al horno a 200 °C.
- ✓ **Grupo hidráulico** con motorización y sistema de autonivelación.
- ✓ Cilindro de elevación con **válvula paracaídas** para evitar una bajada brusca del muelle.
- ✓ El **labio telescópico** es accionado por un cilindro de doble acción.
- ✓ El **sistema hidráulico** es totalmente estanco para evitar entrada de suciedad, polvo o arena.
- ✓ **Resistente** a temperaturas de entre **-30 °C** a **50 °C**.
- ✓ **Cuadro eléctrico de maniobra** con resistencia al agua IP55 dotado de seta de parada de emergencia.



Cuadro de maniobra

Con el **cuadro de mandos de 4 botones** cada movimiento de la plataforma, así como del labio telescópico, puede ser dirigido a cada posición. La acción hidráulica activa, independientemente, tanto una parte como la otra.

El **manejo es muy simple**. Manteniendo presionado el botón de la plataforma, esta pasa de la posición de reposo a la posición superior hasta conseguir la altura de carga deseada. Acto seguido, con la ayuda del botón del labio, hacemos deslizar el labio sobre la superficie del camión hasta la posición idónea.

Si se suelta el botón, la plataforma y el labio descienden directamente hasta la superficie del interior del camión. Tras el proceso de carga y descarga, el muelle puede ser fácilmente devuelto a su posición inicial.



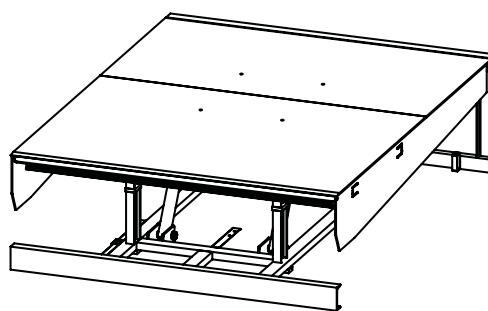
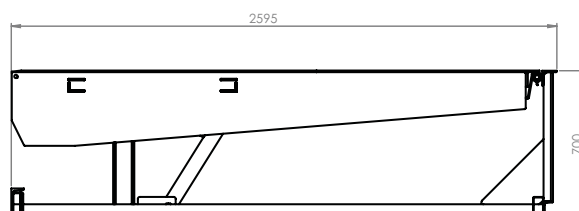
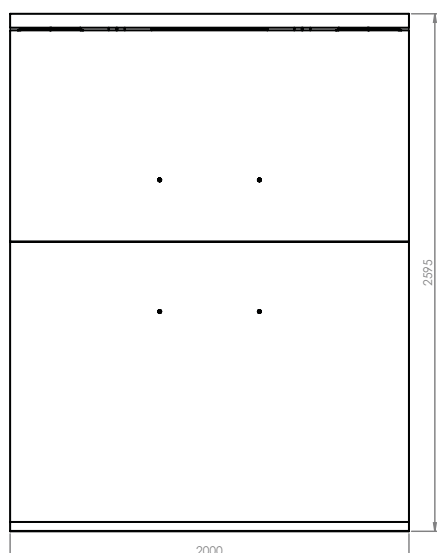
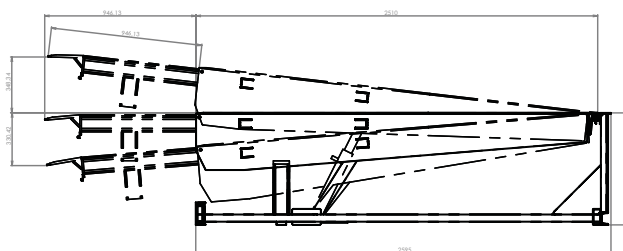
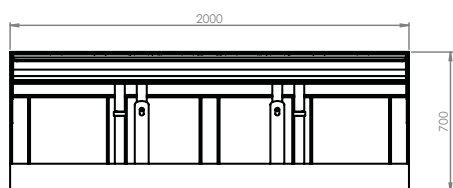
Capacidad carga estática	9.000 kg
Capacidad de carga dinámica	6.000 kg
Alimentación	400V trifásica
Consumo	2,5A
Potencia del grupo hidráulico	1,1 kw (1,5 CV)
Presión del servicio	100bar
Caudal	2,2cm ³ /s
Color	Estándar: negro RAL 9005 Opción galvanizado

Dispositivos estándares de seguridad

- ✓ **Parada de seguridad** totalmente hidráulica.
- ✓ **Conmutador de parada de emergencia** con fusible de reinicio.
- ✓ **Pie de soporte** robusto y regulable para el tráfico transversal.
- ✓ **Marcado de seguridad** negro y amarillo.
- ✓ **Soporte de mantenimiento**.
- ✓ Seguridad del motor por un **relé térmico**.



Planos

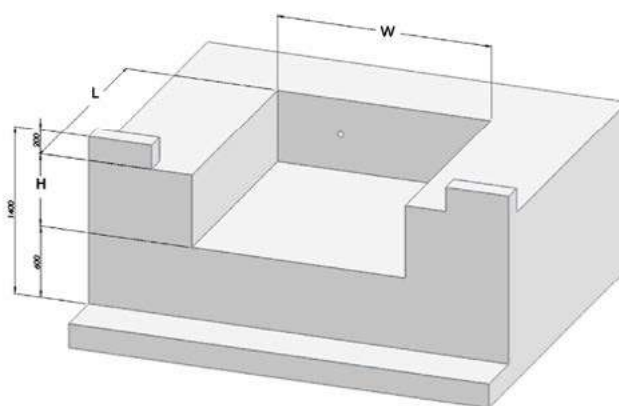


Dimensiones de la rampa (mm)

Rampa (ancho x largo x alto)	Labio	Referencia
2.000 x 2.600 mm	1.000	0103A0302000
2.000 x 3.155 mm	1.000	0103A0303000

Dimensiones del foso (mm)

Dimensiones (mm)			
Rampa	Foso		
	Ancho (w)	Largo (L)	Alto (H)
2.000 x 2.600	2.030	2.600	700
2.000 x 3.155	2.030	3.155	700





info@kavidoors.com

+34 960 619 719

Polígono El Molí, Partida El Testar s/n
46980 Paterna, Valencia, España

 kavidoors.com